



شوفازكار  
**Chauffagekar**  
Industrial Co.

مشخصات فنی مشعل گاز سوز

Gas Burner



مشعل مدل

CKI-G85

شوفازكار، گرم و ماندگار



شوفازکار  
Chauffagekar

## مشخصات فنی مشعل گاز سوز

Gas Burner Technical Information

شرکت صنعتی شوفازکار با بیش از نیم قرن تجربه، یکی از پیشگامان تولید و عرضه انواع تجهیزات گرمایشی در صنایع کشور و صادرات به اقصی نقاط جهان می باشد و در راستای افزایش راندمان و انتخاب مناسب انواع محصولات مورد استفاده در موتورخانه ها به روش مهندسی، مشعلهایی که بصورت تخصصی و مناسب هریک از بویلرهای چدنی تولیدی این شرکت باشد را به جامعه تأسیسات گرمایشی عرضه کرده است.

در سالیان گذشته، همواره بویلرهای چدنی شوفازکار به تنهایی عرضه می شدند که خریداران این محصول را به تهیه مشعلی برای تجهیز کردن بویلر به منظور بهره برداری از موتورخانه ملزم می کرد. عرضه مستقل دو تجهیزات وابسته به هم بعضاً به صورت غیر کارشناسی صورت می گرفت و باعث آسیب دیدن بویلر، مشعل و یا هر دو می گردید و در نهایت نیازمندیهای گرمایشی بهره برداران ساختمان برآورده نمی شد. در جهت رفع این مشکل، شرکت صنعتی شوفازکار درصدد آن برآمد تا نسبت به انتخاب استاندارد بویلر به همراه مشعل و عرضه همزمان دو محصول اقدام نماید.

انتخاب، نصب و راه اندازی بویلر و مشعل شوفازکار علاوه بر کاهش آلاینده های ناشی از احتراق، اطمینان به افزایش راندمان حرارتی و کاهش مصرف انرژی را تضمین می نماید.

ابعاد ظاهری ( میلی متر )		2800 RPM	دور الکتروموتور	85(kw)	حداکثر ظرفیت
<b>A</b>	<b>B</b>	تک مرحله	نحوه عملکرد	30(kw)	حداقل ظرفیت
420	309	1.2"	شیر برقی گاز تدریجی	85 W	الکتروموتور
<b>C</b>	<b>D</b>	220V - 50Hz - 50w			برق مصرفی
97	85				
<b>E</b>	<b>G</b>				
120	442				
<b>H</b>	<b>I</b>				
196	106				



CKI-G85

Chauffagekar

مورد استفاده در دیگ های

سوپر ۳۰۰-۷ الی ۸ / سولار ۳۰۰ - ۷ الی ۸ / سوپر ۲۰۰ - ۸ / آذرخش ۷ پره



شوفازكار  
**Chauffagekar**  
Industrial Co.

مشعل گاز سوز

Gas Burner



مدل CKI-G120

شوفازكار، گرم و ماندگار



شوفازکار  
Chauffagekar

## مشخصات فنی مشعل گاز سوز

Gas Burner Technical Information

شرکت صنعتی شوفازکار با بیش از نیم قرن تجربه، یکی از پیشگامان تولید و عرضه انواع تجهیزات گرمایشی در صنایع کشور و صادرات به اقصی نقاط جهان می باشد و در راستای افزایش راندمان و انتخاب مناسب انواع محصولات مورد استفاده در موتورخانه ها به روش مهندسی، مشعلهایی که بصورت تخصصی و مناسب هر یک از بویلرهای چدنی تولیدی این شرکت باشد را به جامعه تأسیسات گرمایشی عرضه کرده است.

در سالیان گذشته، همواره بویلرهای چدنی شوفاز به تنهایی عرضه می شدند که خریداران این محصول را به تهیه مشعلی برای تجهیز کردن بویلر به منظور بهره برداری از موتورخانه ملزم می کرد. عرضه مستقل دو تجهیزات وابسته به هم بعضاً به صورت غیر کارشناسی صورت می گرفت و باعث آسیب دیدن بویلر، مشعل و یا هر دو می گردید و در نهایت نیازمندیهای گرمایشی بهره برداران ساختمان بر آورده نمی شد. در جهت رفع این مشکل، شرکت صنعتی شوفاز کار در صدد آن بر آمد تا نسبت به انتخاب استاندارد بویلر به همراه مشعل و عرضه همزمان دو محصول اقدام نماید.

انتخاب، نصب و راه اندازی بویلر و مشعل شوفاز کار علاوه بر کاهش آلاینده های ناشی از احتراق، اطمینان به افزایش راندمان حرارتی و کاهش مصرف انرژی را تضمین می نماید.

### مدل : CKI-G120

ابعاد ظاهری ( میلیمتر )		یکپارچه	بدنه	107,000 kcal/h	حداکثر ظرفیت
		تک مرحله	نحوه عملکرد	40,000 kcal/h	حداقل ظرفیت
		ندارد	سرووموتور	100W	الکتروموتور
A	B				
420	309				
C	D				
97	85				
E	G				
120	442				
H	I				
196	106				



### مورد استفاده در

سولار ۴۰۰ - ۷ الی ۸ ، آذرخش ۸ الی ۹ ، سوپر ۲۰۰ - ۸ ، آکوآ تک ۸۵ ، سوپر ۴۰۰ - ۵ ، سولار ۳۰۰ - ۸ الی ۱۰ ، رد ۵ ، سوپر ۳۰۰ - ۸ الی ۹



شوفازكار  
**Chauffagekar**  
Industrial Co.

مشخصات فنی مشعل گاز سوز

Gas Burner



مشعل مدل

CKI-G180

شوفازكار، گرم و ماندگار



شوفازکار  
Chauffagekar

## مشخصات فنی مشعل گاز سوز

Gas Burner Technical Information

شرکت صنعتی شوفازکار با بیش از نیم قرن تجربه، یکی از پیشگامان تولید و عرضه انواع تجهیزات گرمایشی در صنایع کشور و صادرات به اقصی نقاط جهان می باشد و در راستای افزایش راندمان و انتخاب مناسب انواع محصولات مورد استفاده در موتورخانه ها به روش مهندسی، مشعلهایی که بصورت تخصصی و مناسب هریک از بویلرهای چدنی تولیدی این شرکت باشد را به جامعه تأسیسات گرمایشی عرضه کرده است.

در سالیان گذشته، همواره بویلرهای چدنی شوفازکار به تنهایی عرضه می شدند که خریداران این محصول را به تهیه مشعلی برای تجهیز کردن بویلر به منظور بهره برداری از موتورخانه ملزم می کرد. عرضه مستقل دو تجهیزات وابسته به هم بعضاً به صورت غیر کارشناسی صورت می گرفت و باعث آسیب دیدن بویلر، مشعل و یا هر دو می گردید و در نهایت نیازمندیهای گرمایشی بهره برداران ساختمان برآورده نمی شد. در جهت رفع این مشکل، شرکت صنعتی شوفازکار درصدد آن برآمد تا نسبت به انتخاب استاندارد بویلر به همراه مشعل و عرضه همزمان دو محصول اقدام نماید.

انتخاب، نصب و راه اندازی بویلر و مشعل شوفازکار علاوه بر کاهش آلاینده های ناشی از احتراق، اطمینان به افزایش راندمان حرارتی و کاهش مصرف انرژی را تضمین می نماید.

ابعاد ظاهری ( میلیمتر )		2800 RPM	دور الکتروموتور	180(kw)	حداکثر ظرفیت
<b>A</b>	<b>B</b>	تک مرحله	نحوه عملکرد	70(kw)	حداقل ظرفیت
588	377	1"	شیر برقی گاز تدریجی	180 W	الکتروموتور
<b>C</b>	<b>D</b>	220V - 50Hz - 175w			برق مصرفی
112	174				
<b>E</b>	<b>G</b>				
183	453				
<b>H</b>	<b>I</b>				
199	254				



CKI-G180

Chauffagekar

مورد استفاده در دیگ های

سوپر ۴۰۰ - ۶ الی ۷ / سولار ۴۰۰ - ۸ الی ۱۰ / رعد ۶ / آکواتک ۱۵۰



شوفازکار  
Chauffagekar  
Industrial Co.

مشعل  
گاز سوز



CKI-G260

شوفازکار، گرم و ماندگار

## مشخصات فنی مشعل گاز سوز

Gas Burner Technical Information

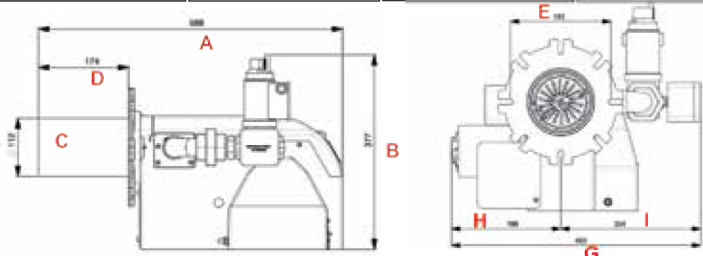
شرکت صنعتی شوفاژ کار با بیش از نیم قرن تجربه، یکی از پیشگامان تولید و عرضه انواع تجهیزات گرمایشی در صنایع کشور و صادرات به اقصی نقاط جهان می باشد و در راستای افزایش راندمان و انتخاب مناسب انواع محصولات مورد استفاده در موتورخانه ها به روش مهندسی، مشعلهایی که بصورت تخصصی و مناسب هریک از بویلرهای چدنی تولیدی این شرکت باشد را به جامعه تأسیسات گرمایشی عرضه کرده است.

در سالیان گذشته، همواره بویلرهای چدنی شوفاژ به تنهایی عرضه می شدند که خریداران این محصول را به تهیه مشعلی برای تجهیز کردن بویلر به منظور بهره برداری از موتورخانه ملزم می کرد. عرضه مستقل دو تجهیزات وابسته به هم بعضاً به صورت غیر کارشناسی صورت می گرفت و باعث آسیب دیدن بویلر، مشعل و یا هر دو می گردید و در نهایت نیازمندیهای گرمایشی بهره برداران ساختمان برآورده نمی شد. در جهت رفع این مشکل، شرکت صنعتی شوفاژ کار درصدد آن برآمد تا نسبت به انتخاب استاندارد بویلر به همراه مشعل و عرضه همزمان دو محصول اقدام نماید.

انتخاب، نصب و راه اندازی بویلر و مشعل شوفاژ کار علاوه بر کاهش آلاینده های ناشی از احتراق، اطمینان به افزایش راندمان حرارتی و کاهش مصرف انرژی را تضمین می نماید.

### مدل : CKI-G260

ابعاد ظاهری ( میلیمتر )		یکپارچه	بدنه	260KW	حداکثر ظرفیت
<b>A</b> 588	<b>B</b> 377	تک مرحله	نحوه عملکرد	100KW	حداقل ظرفیت
<b>C</b> 112	<b>D</b> 174	ندارد	سرو موتور	2800(RPM)	دور موتور
<b>E</b> 183	<b>G</b> 453				
<b>H</b> 199	<b>I</b> 254				



CKIC 161/0

### مورد استفاده در

سولار ۴۰۰ - ۱۱ الی ۱۳  
توربو ۸ - پره

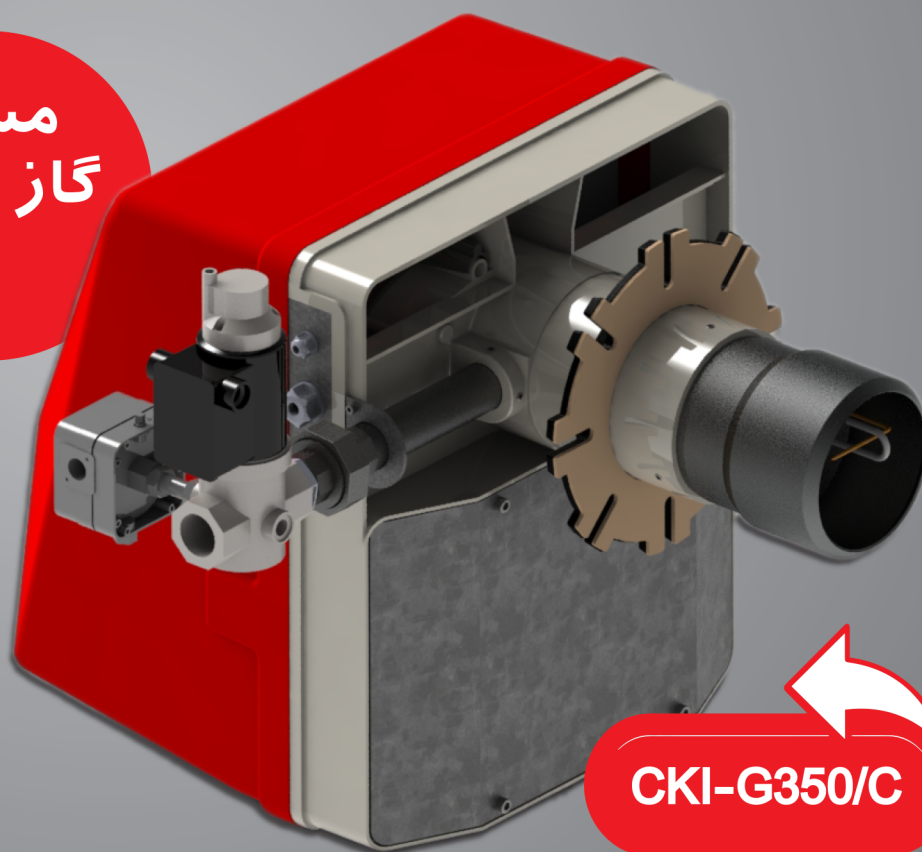
سوپر ۴۰۰ - ۸ الی ۱۰  
سوپر ۵۰۰ - ۷ الی ۸





شوفازگار  
Chauffagekar  
Industrial Co.

مشعل  
گاز سوز



CKI-G350/C

شوفازگار، گرم و ماندگار



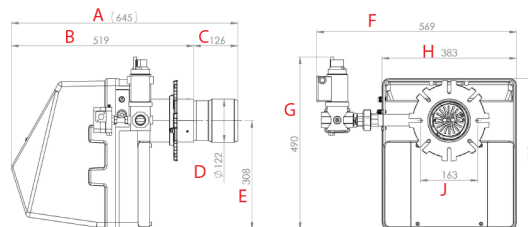
شرکت صنعتی شوفازکار با بیش از نیم قرن تجربه، یکی از پیشگامان تولید و عرضه انواع تجهیزات گرمایشی در صنایع کشور و صادرات به اقصی نقاط جهان می باشد و در راستای افزایش راندمان و انتخاب مناسب انواع محصولات مورد استفاده در موتورخانه ها به روش مهندسی، مشعلهایی که بصورت تخصصی و مناسب هر یک از بویلرهای چدنی تولیدی این شرکت باشد را به جامعه تأسیسات گرمایشی عرضه کرده است.

در سالیان گذشته، همواره بویلرهای چدنی شوفاز به تنهایی عرضه می شدند که خریداران این محصول را به تهیه مشعلی برای تجهیز کردن بویلر به منظور بهره برداری از موتورخانه ملزم می کرد. عرضه مستقل دو تجهیزات وابسته به هم بعضاً به صورت غیر کارشناسی صورت می گرفت و باعث آسیب دیدن بویلر، مشعل و یا هر دو می گردید و در نهایت نیازمندیهای گرمایشی بهره برداران ساختمان بر آورده نمی شد. در جهت رفع این مشکل، شرکت صنعتی شوفازکار در صدد آن برآمد تا نسبت به انتخاب استاندارد بویلر به همراه مشعل و عرضه همزمان دو محصول اقدام نماید.

انتخاب، نصب و راه اندازی بویلر و مشعل شوفازکار علاوه بر کاهش آلاینده های ناشی از احتراق، اطمینان به افزایش راندمان حرارتی و کاهش مصرف انرژی را تضمین می نماید.

مدل: CKI-G350/C

ابعاد ظاهری ( میلی متر )		2800RPM	دور الکتروموتور	350KW	حداکثر ظرفیت
<b>A</b> 645	<b>B</b> 519	تک مرحله	نحوه عملکرد	120KW	حداقل ظرفیت
<b>C</b> 126	<b>D</b> 122	1"	شیر برقی گاز تدریجی	450W	الکتروموتور
220V-50HZ-450W				برق مصرفی	
<b>E</b> 308	<b>F</b> 569				
<b>G</b> 490	<b>H</b> 383				
<b>I</b> 163	<b>J</b> 428				



CKIC 163/0

مورد استفاده در

سوپر ۴۰۰ - ۱۱ الی ۱۲

توربو ۹



شوقاژکار  
**Chauffagekar**  
Industrial Co.

مشعل گاز سوز

Gas Burner



مدل CKI-G380

شوقاژکار، گرم و ماندگار



شوفازکار  
Chauffagekar

## مشخصات فنی مشعل گاز سوز

Gas Burner Technical Information

شرکت صنعتی شوفازکار با بیش از نیم قرن تجربه، یکی از پیشگامان تولید و عرضه انواع تجهیزات گرمایشی در صنایع کشور و صادرات به اقصی نقاط جهان می باشد و در راستای افزایش راندمان و انتخاب مناسب انواع محصولات مورد استفاده در موتورخانه ها به روش مهندسی، مشعلهایی که بصورت تخصصی و مناسب هریک از بویلرهای چدنی تولیدی این شرکت باشد را به جامعه تأسیسات گرمایشی عرضه کرده است.

در سالیان گذشته، همواره بویلرهای چدنی شوفازکار به تنهایی عرضه می شدند که خریداران این محصول را به تهیه مشعلی برای تجهیز کردن بویلر به منظور بهره برداری از موتورخانه ملزم می کرد. عرضه مستقل دو تجهیزات وابسته به هم بعضاً به صورت غیر کارشناسی صورت می گرفت و باعث آسیب دیدن بویلر، مشعل و یا هر دو می گردید و در نهایت نیازمندیهای گرمایشی بهره برداران ساختمان بر آورده نمی شد. در جهت رفع این مشکل، شرکت صنعتی شوفازکار درصدد آن برآمد تا نسبت به انتخاب استاندارد بویلر به همراه مشعل و عرضه همزمان دو محصول اقدام نماید.

انتخاب، نصب و راه اندازی بویلر و مشعل شوفازکار علاوه بر کاهش آلاینده های ناشی از احتراق، اطمینان به افزایش راندمان حرارتی و کاهش مصرف انرژی را تضمین می نماید.

ابعاد ظاهری ( میلیمتر )		یکپارچه	بدنه	327000 Kcal/h	حداکثر ظرفیت
<b>A</b>	<b>B</b>	تک مرحله	نحوه عملکرد	86000 Kcal/h	حداقل ظرفیت
601	434	ندارد	سرووموتور	370 W	الکتروموتور
<b>C</b>	<b>D</b>				
171	150				
<b>E</b>	<b>G</b>				
175.5	503				
<b>H</b>	<b>I</b>				
207	296				



مدل : CKI-G380

Chauffagekar

مورد استفاده در دیگ های

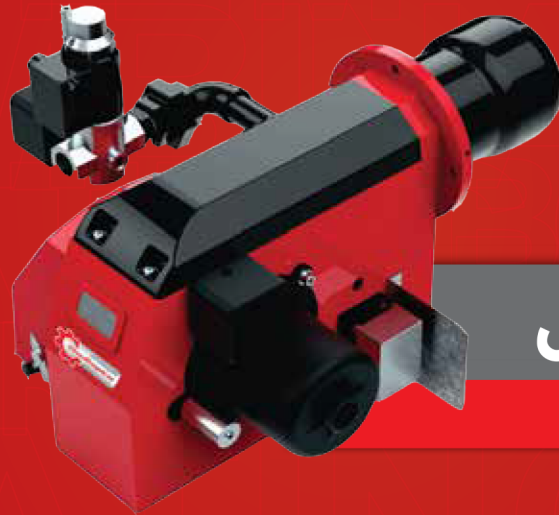
سوپر ۴۰۰ - ۱۱ الی ۱۳ پره ، توربو ۹ - ۱۱ پره ، سوپر ۵۰۰ - ۹ پره



شوفازكار  
**Chauffagekar**  
Industrial Co.

مشخصات فنی مشعل گاز سوز

Gas Burner



مشعل مدل

CKI-G500

شوفازكار، گرم و ماندگار



شوفاژکار  
Chauffagekar

## مشخصات فنی مشعل گاز سوز

Gas Burner Technical Information

شرکت صنعتی شوفاژ کار با بیش از نیم قرن تجربه، یکی از پیشگامان تولید و عرضه انواع تجهیزات گرمایشی در صنایع کشور و صادرات به اقصی نقاط جهان می باشد و در راستای افزایش راندمان و انتخاب مناسب انواع محصولات مورد استفاده در موتورخانه ها به روش مهندسی، مشعلهایی که بصورت تخصصی و مناسب هریک از بویلرهای چدنی تولیدی این شرکت باشد را به جامعه تأسیسات گرمایشی عرضه کرده است.

در سالیان گذشته، همواره بویلرهای چدنی شوفاژ به تنهایی عرضه می شدند که خریداران این محصول را به تهیه مشعلی برای تجهیز کردن بویلر به منظور بهره برداری از موتورخانه ملزم می کرد. عرضه مستقل دو تجهیزات وابسته به هم بعضاً به صورت غیر کارشناسی صورت می گرفت و باعث آسیب دیدن بویلر، مشعل و یا هر دو می گردید و در نهایت نیازمندیهای گرمایشی بهره برداران ساختمان بر آورده نمی شد. در جهت رفع این مشکل، شرکت صنعتی شوفاژ کار در صدد آن بر آمد تا نسبت به انتخاب استاندارد بویلر به همراه مشعل و عرضه همزمان دو محصول اقدام نماید.

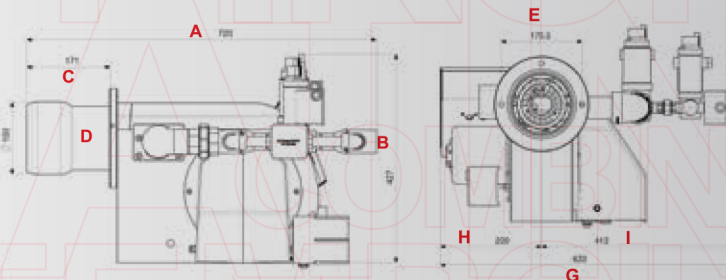
انتخاب، نصب و راه اندازی بویلر و مشعل شوفاژ کار علاوه بر کاهش آلاینده های ناشی از احتراق، اطمینان به افزایش راندمان حرارتی و کاهش مصرف انرژی را تضمین می نماید.

ابعاد ظاهری ( میلی متر )	2800 RPM	دور الکتروموتور	500(kw)	حداکثر ظرفیت
<b>A</b>	تک مرحله	نحوه عملکرد	150(kw)	حداقل ظرفیت
<b>B</b>	1/2 - 1	شیر برقی گاز تدریجی	450 W	الکتروموتور
<b>C</b>	1 PH - 50 HZ - 220 V			برق مصرفی
<b>D</b>				
<b>E</b>				
<b>F</b>				
<b>G</b>				
<b>H</b>				
<b>I</b>				



مدل : CKI-G500

Chauffagekar



مورد استفاده در دیگ های

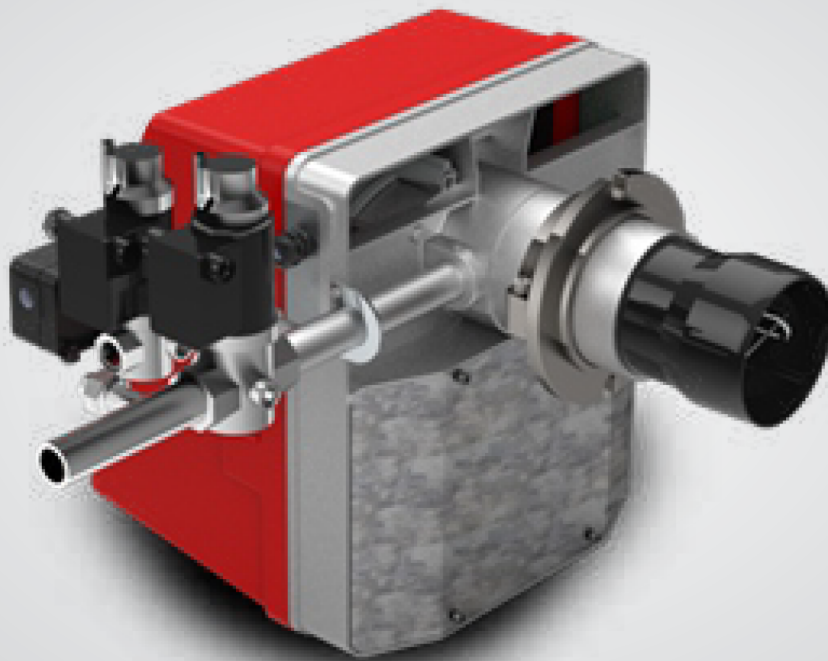
توربو ۱۱ الی ۱۲



شوفازکار  
**Chauffagekar**  
Industrial Co.

مشعل گاز سوز

Gas Burner



مدل  
**CKI-G350/C2S**

شوفازکار، گرم و ماندگار



شوفازکار  
Chauffagekar

## مشخصات فنی مشعل گاز سوز

Gas Burner Technical Information

شرکت صنعتی شوفازکار با بیش از نیم قرن تجربه، یکی از پیشگامان تولید و عرضه انواع تجهیزات گرمایشی در صنایع کشور و صادرات به اقصی نقاط جهان می باشد و در راستای افزایش راندمان و انتخاب مناسب انواع محصولات مورد استفاده در موتورخانه ها به روش مهندسی، مشعلهایی که بصورت تخصصی و مناسب هریک از بویلرهای چدنی تولیدی این شرکت باشد را به جامعه تأسیسات گرمایشی عرضه کرده است.

در سالیان گذشته، همواره بویلرهای چدنی شوفازکار به تنهایی عرضه می شدند که خریداران این محصول را به تهیه مشعلی برای تجهیز کردن بویلر به منظور بهره برداری از موتورخانه ملزم می کرد. عرضه مستقل دو تجهیزات وابسته به هم بعضاً به صورت غیر کارشناسی صورت می گرفت و باعث آسیب دیدن بویلر، مشعل و یا هر دو می گردید و در نهایت نیازمندیهای گرمایشی بهره برداران ساختمان برآورده نمی شد. در جهت رفع این مشکل، شرکت صنعتی شوفازکار در صدد آن برآمد تا نسبت به انتخاب استاندارد بویلر به همراه مشعل و عرضه همزمان دو محصول اقدام نماید.

انتخاب، نصب و راه اندازی بویلر و مشعل شوفازکار علاوه بر کاهش آلاینده های ناشی از احتراق، اطمینان به افزایش راندمان حرارتی و کاهش مصرف انرژی را تضمین می نماید.

ابعاد ظاهری ( میلی متر )		یکپارچه	بدنه	500 kw	حداکثر ظرفیت
<b>A</b>	<b>B</b>	دو مرحله	نحوه عملکرد	200 kw	حداقل ظرفیت
720	427	دارد	سروو موتور	450 W	الکتروموتور
<b>C</b>	<b>D</b>				
171	150				
<b>E</b>	<b>G</b>				
175.5	633				
<b>H</b>	<b>I</b>				
220	413				



مدل : CKI-G350/C2S

Chauffagekar

مورد استفاده در دیگ های

سوپر ۴۰۰ - ۱۱ الی ۱۲، توربو ۹

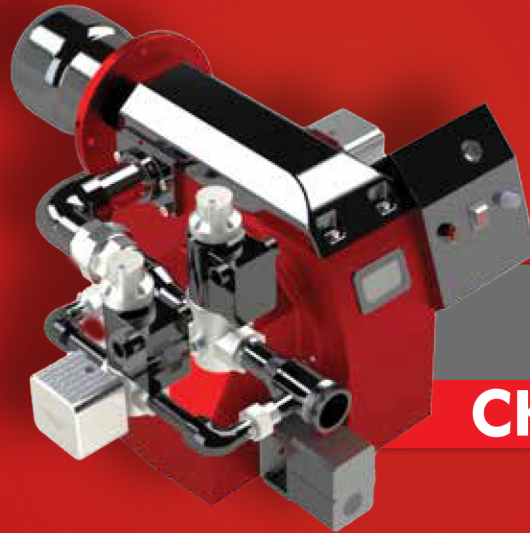




شوفازكار  
**Chauffagekar**  
Industrial Co.

مشخصات فنی مشعل گاز سوز

Gas Burner



مشعل مدل

**CKI-G500/2S**

شوفازكار، گرم و ماندگار



شوفاژکار  
Chauffagekar

## مشخصات فنی مشعل گاز سوز

Gas Burner Technical Information

شرکت صنعتی شوفاژ کار با بیش از نیم قرن تجربه، یکی از پیشگامان تولید و عرضه انواع تجهیزات گرمایشی در صنایع کشور و صادرات به اقصی نقاط جهان می باشد و در راستای افزایش راندمان و انتخاب مناسب انواع محصولات مورد استفاده در موتورخانه ها به روش مهندسی، مشعلهایی که بصورت تخصصی و مناسب هریک از بویلرهای چدنی تولیدی این شرکت باشد را به جامعه تأسیسات گرمایشی عرضه کرده است.

در سالیان گذشته، همواره بویلرهای چدنی شوفاژ به تنهایی عرضه می شدند که خریداران این محصول را به تهیه مشعلی برای تجهیز کردن بویلر به منظور بهره برداری از موتورخانه ملزم می کرد. عرضه مستقل دو تجهیزات وابسته به هم بعضاً به صورت غیر کارشناسی صورت می گرفت و باعث آسیب دیدن بویلر، مشعل و یا هر دو می گردید و در نهایت نیازمندیهای گرمایشی بهره برداران ساختمان بر آورده نمی شد. در جهت رفع این مشکل، شرکت صنعتی شوفاژ کار در صدد آن بر آمد تا نسبت به انتخاب استاندارد بویلر به همراه مشعل و عرضه همزمان دو محصول اقدام نماید.

انتخاب، نصب و راه اندازی بویلر و مشعل شوفاژ کار علاوه بر کاهش آلاینده های ناشی از احتراق، اطمینان به افزایش راندمان حرارتی و کاهش مصرف انرژی را تضمین می نماید.

ابعاد ظاهری ( میلی متر )		2800 RPM	دور الکتروموتور	500(kw)	حداکثر ظرفیت
<b>A</b>	<b>B</b>	تک مرحله	نحوه عملکرد	150(kw)	حداقل ظرفیت
601	434	<b>1 1.2"</b>	شیر برقی گاز تدریجی	450 W	الکتروموتور
<b>C</b>	<b>D</b>	1 PH - 50 HZ - 220 V			برق مصرفی
171	150				
<b>E</b>	<b>G</b>				
175.5	503				
<b>H</b>	<b>I</b>				
207	296				



CKI-G500/2S

Chauffagekar

مورد استفاده در دیگ های

توربو ۱۱ الی ۱۲