

Hisense | **INVERTER EXPERT** | T3 INVERTER LCAC

کیا ہو کہ مسار



www.havayesh.com

021-73092

Three Types of Terminals to Choose From

There are three types of terminal options for Restaurant, Hotel, Apartment, Shopping Mall, etc.

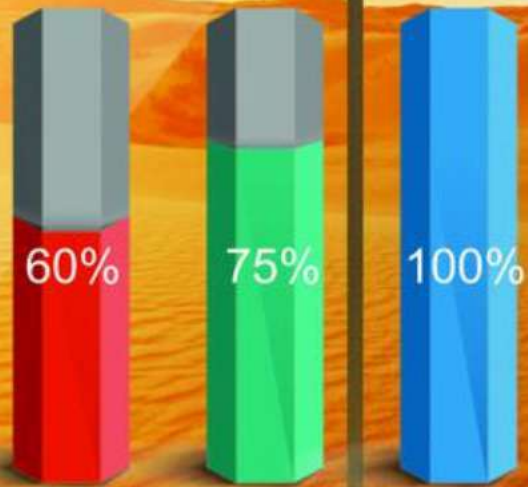


Full Capacity

At an ambient temperature of

54°C : Full capacity as Rated!

دستگاه های فول اینورتر تروپیکال هایسنس امکان تامین ظرفیت ۱۰۰ درصدی دستگاه را در دمای ۵۴ درجه سانتیگراد دارد.



ON/OFF

Inverter

Hisense
Inverter



Hisense

61°C Operation

At 61°C, Hisense T3 inverter LCAC still gives you instant cooling.

دستگاه های تروپیکال اینورترهایسنس قابلیت تامین سرمایش فوری در دمای ۶۱ درجه سانتیگراد دارد



Hisense



Midea/Haier



High EER

EER of Hisense T3 inverter is higher than the requirements of Energy Efficiency Standards, including ESMA/MEW/ESTIDAMA/SASO

سطح راندمان EER بالا: سطح راندمان دستگاه های تروپیکال اینورتر هایسنس از استانداردهای جهانی طبق جدول ذیل بالاتر می باشد.





مجهز به کمپرسور فول DC اینورتر
۳۶۰ درجه که باعث کاهش مصرف
انرژی دستگاه می گردد.

360° Full DC Inverter



Low frequency torque
compensation technology

- Constant temperature
- Energy - saving



High frequency weak
magnetic control technology

- Cooling stronger
- Heating stronger



Hisense

More Silent

دستگاه های تروپیکال اینورتر هایسنس،
سوپر سایلنت و بی صدا می باشد.

- ON/OFF ACs, being on and off frequently, resulting in loud and unstable noise.
- Inverter ACs, with low - frequency operation, creates a quiet sleeping environment.



Refrigerant Leakage Alarm

The control system will send a fault alarm and stop running ,when the refrigerant leakage ratio reaches a certain value

این دستگاه مجهز به نشتی یاب الکترونیکی می باشد که در صورت بروز نشتی در سیستم دستگاه، کارکرد دستگاه متوقف و به صفحه نمایشگر پیغام خطا ارسال می گردد.



Ensure safe operation of the air conditioning



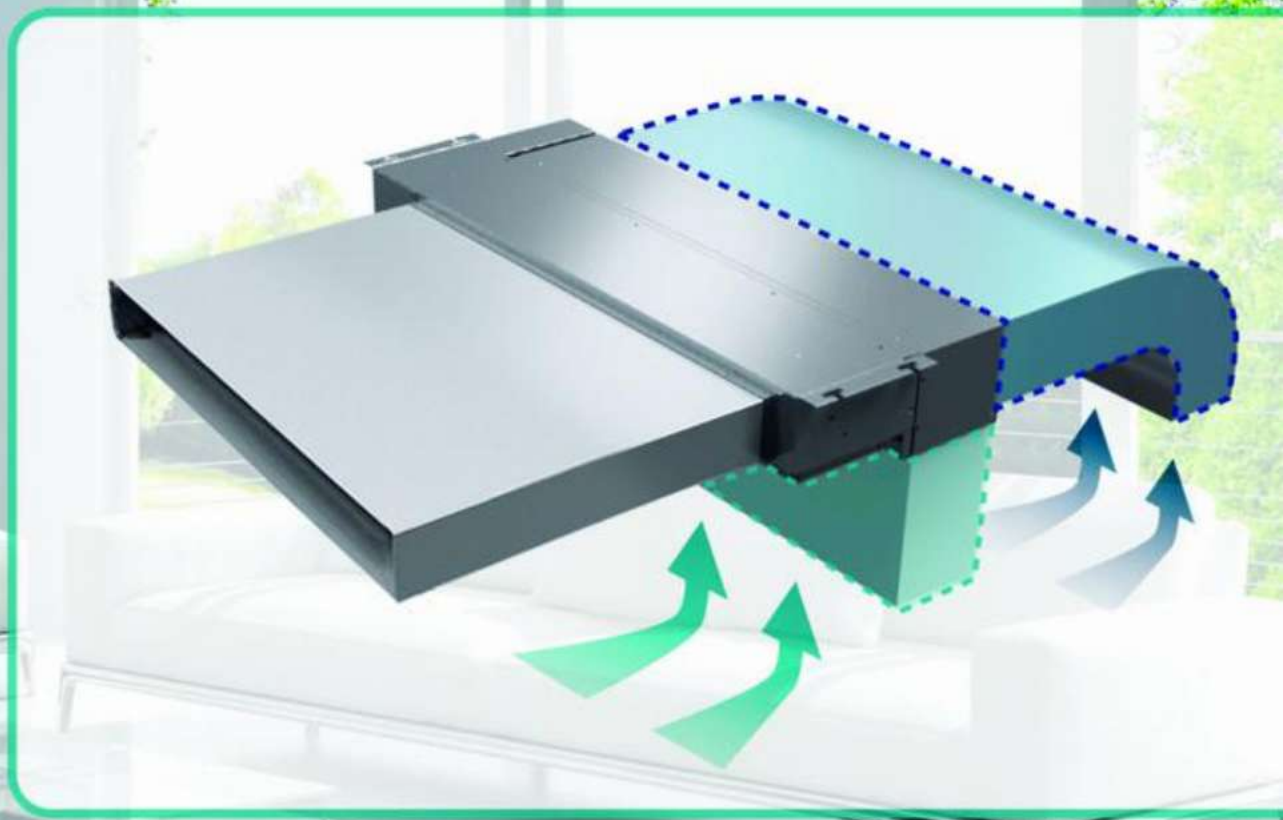
Flexible Installation

Air suction direction can be altered from rear to bottom, giving a choice between free use and connection to optional suction grilles.

جانمایی آسان با توجه به امکان استفاده مکش دستگاه از قسمت تحتانی و از قسمت پشت دستگاه

Note: The noise value of rear suction is 5dB lower than that of the bottom suction, so rear suction is recommended.

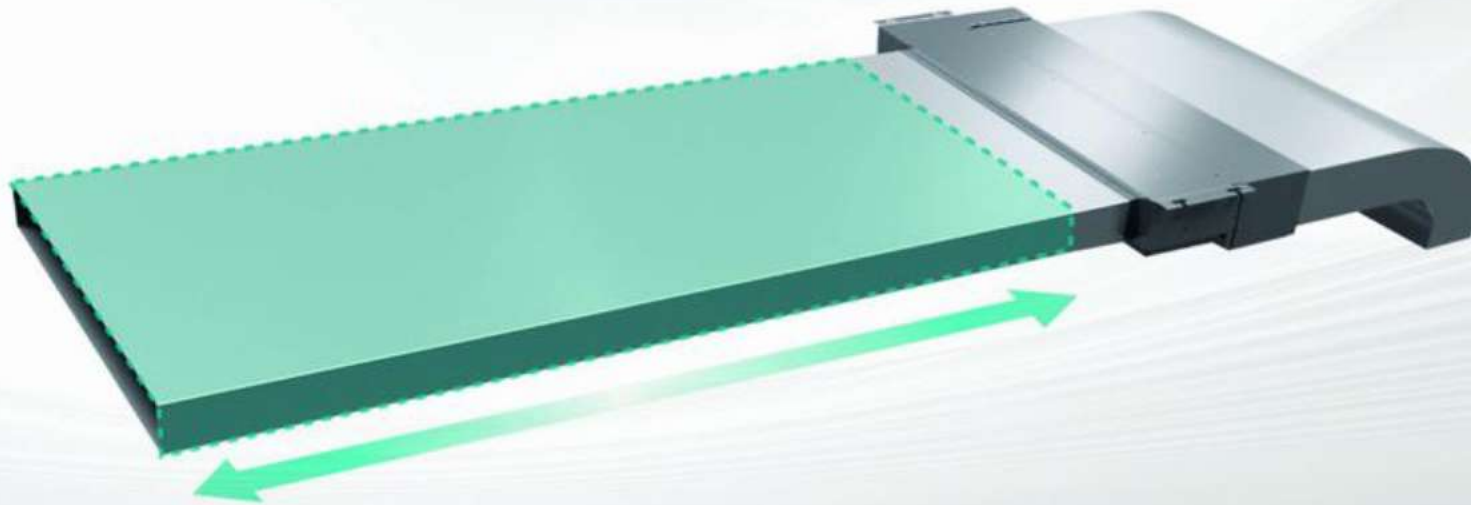
نکته:
لازم به ذکر است سطح صدای دستگاه زمانی که از قسمت پشت دستگاه مکش صورت پذیرد ۵ دسیبل کمتر از زمانی است که مکش دستگاه از قسمت تحتانی دستگاه اعمال شود.



Optional Static Pressure

Optional wide static pressure range for long ducting and multizone applications, more flexible and convenient in installation.

قابلیت تامین افت فشار استاتیکی در محدوده ۰ تا ۱۵۰ پاسکال و قابلیت تنظیم با توجه به مقدار کانال کشی



		18K	24K	36K	48K	60K
ESP	Rated	35	35	47	60	60
	Range	0-80	0-80	0-150	0-120	0-150

1 Pa ESP Setting

Possibility to change ESP via wired remote controller allows optimization of the supply air volume.

And the adjustment precision of 1Pa can give the most accurate ESP setting in class.

امکان تنظیم افت فشار استاتیکی دستگاه توسط ترموستات دستگاه



Built in Drain Pan

Compared with outside drain pan design, the new built-in design can reduce the dust, bacterium adhesion, and avoid water leakage.

انشعاب لوله ی درین داخلی که باعث کاهش گرفتگی لوله توسط ذرات گرد و غبار و عدم انتشار باکتری میگردد.



Built-in Drain Pan

VS



Outside Drain Pan



Safety Protection

Metal control box -- anti - fire design for PCB

جعبه برق با طراحی ضد حریق جهت برد الکترونیکی دستگاه



Auto Restart

Should there be temporary loss of power, the unit will automatically restart itself in the same operating mode, once the power is restored.

در صورت قطعی برق، دستگاه پس از وصل مجدد برق طبق برنامه تنظیم شده، شروع به کار می نماید.



T3 Inverter Duct



Model		AUD-18UTX25JLL	AUD-24UTX25KDH	AUD-36UTX25NHH	AUD-48UTX25SPH	AUD-60UTX25PH	
Indoor model		AUD-18UX25LL	AUD-24UX25DH	AUD-36UX25HH	AUD-48UX25PH	AUD-60UX25PH	
Outdoor model		AUW-18UT25J	AUW-24UT25K	AUW-36UT25N	AUW-48UT25H	AUW-60UT25H	
Power supply	V-ph-Hz	220~240-1-50/60	220~240-1-50/60	220~240-1-50/60	220~240-1-50/60	220~240-1-50/60	
Max. input consumption	W	2700	4230	4500	7000	7200	
Max. input current	A	14	18	19.5	30.4	35	
Cooling	Capacity T1	Btu/h	18000	24600	36800	50000	59000
	Capacity T1	W	5275	7210	10785	14654	17292
	Input T1	W	1457	1900	2992	3968	4876
	Current T1	A	6.4	8.5	13.9	17.6	21.6
	EER T1	W/W	3.62	3.75	3.60	3.69	3.55
Cooling	EER T1	btu/h/w	12.35	12.80	12.30	12.60	12.10
	Capacity T3	Btu/h	16600	21600	30400	44000	52000
	Capacity T3	W	4865	6331	8910	12896	15240
	Input T3	W	1804	2330	3494	4889	5977
	Current T3	A	8.37	10.81	16.21	22.14	26.52
Cooling	EER T3	W/W	2.70	2.72	2.55	2.64	2.55
	EER T3	btu/h/w	9.20	9.27	8.70	9.00	8.70
Indoor air flow Rated(Hi/Med/Lo)	m ³ /h	1300/1000/800	1850/1400/800	2100/1800/1500	3300/2800/2300	3300/2800/2300	
Indoor air flow Rated(Hi/Med/Lo)	CFM	765/588/470	1088/823/407	1235/1059/882	1941/1647/1353	1941/1647/1353	
ESP	Rated	Pa	35.00	35	37+10	50+10	50+10
	Range	Pa	0-80	0-80	0-150	0-150	0-150
Indoor noise level (Hi/Med/Lo)	dB(A)	43/41/38	45/43/40	44/43/42	50/48/47	50/48/47	
Indoor unit	Dimension (WxHxD)	mm	900x270x720	1140x268x720	1300x350x800	1400x420x858	1400x420x858
	Packing(LxWxH)	mm	1170x870x340	1330x870x360	1550x410x940	1650x1010x505	1650x1010x505
	Net/Gross weight	kg	30/35	34/41	51.0/60.0	83/99	83/99
Design pressure	MPa	4.8/1.5	4.8/1.5	4.8/1.5	4.8/1.5	4.8/1.5	
Drainage water pipe diameter	mm	De32	De32	ODΦ32	ODΦ32	ODΦ32	
Qty'per 20' /40' /40HQ	Indoor	84/182/182	63/128/149	35/75/90	31/62/79	31/62/79	
Compressor	Model	ATD150RDPABJTA	ATF235D43TMT	ATF310D46TMT	ATQ420D15NT1	ATQ420D15NT1	
	Type	ROTARY	ROTARY	ROTARY	ROTARY	ROTARY	
	Brand	Highly	GMCC	GMCC	GMCC	GMCC	
Outdoor noise level (sound pressure)	dB(A)	56	59	57	60	60	
Outdoor unit	Dimension(WxHxD)	mm	860x670x310	930x760x400	900x1170x320	950x1460x330	950x1460x330
	Packing(LxWxH)	mm	990x450x730	1060x450x820	970x1300x430	1040x1600x430	1040x1600x430
	Net/Gross weight	kg	43/47	56/60	75/84	102/112	106/117
Refrigerant type/Quantity	Type	R410A	R410A	R410A	R410A	R410A	
	Charged volume	kg	1.5	2.2	3.0	4.75	5.2
Design pressure	MPa	4.8/1.5	4.8/1.5	4.8/1.5	4.5/1.5	4.5/1.5	
Refrigerant piping	Liquid side/ Gas side	mm(inch)	Φ6.35/Φ12.7(1/4"/1/2")	Φ9.52/Φ15.88(3/8"/5/8")	Φ9.52/Φ19.05(3/8"/3/4)	Φ9.52/Φ19.05(3/8"/3/4)	Φ9.52/Φ19.05(3/8"/3/4)
	Max. pipe length	m	30	30	50	50	50
	Max. difference in level	m	15	15	30	30	30
Ambient temperature	Cooling	°C	15-54	15-54	15-54	15-54	15-54
	Heating	°C	-10-24	-10-24	-10-24	-10-24	-10-24
Qty'per 20' /40' /40HQ	Outdoor unit	93/186/186	54/100/150	31/63/63	28/56/56	28/56/56	
Qty'per 20' /40' /40HQ	Indoor+Outdoor	43/90/98	33/65/77	20/44/52	16/32/43	16/32/43	

Remarks: 1. The above design and specifications are subject to change without prior notice for product improvement.
2. The values given in the table for noise level reflect the levels in anechoic chamber.